

SOLINGEN

BUSINESS

Agil, digital, nachhaltig: Wirtschaftsförderung am Puls der Zeit

An aerial photograph of a river winding through a lush green forest. The river's surface is calm, reflecting the surrounding trees and the sky. In the lower-left corner, a concrete dam with a walkway is visible. A small, square, floating structure is positioned in the middle of the river. The overall scene is serene and natural.

Woran denkt ihr, wenn ihr an Solingen denkt?

SOLINGEN IM BERGISCHEN STÄDTEDECK

- Viele verbindende Elemente, industrielle Herkunft, Strukturwandel
- Wachstum in den Bereichen Gesundheitswesen, Logistik und öffentliche Verwaltung
 - Potenziale für eine erfolgreiche wirtschaftliche Neuausrichtung
- Die Bergische Wirtschaft steht für Anpassungsfähigkeit einer traditionellen Industrieregion
- Bedeutender Wirtschaftsstandort: Investitionen in Bildung, Innovation und nachhaltige Technologien



DEFINITION

SOLINGEN.BUSINESS

Solingen.Business ist die zentrale Anlaufstelle für lokale Unternehmen, Gründungen und Service-Einheit für Solingens Wirtschaft.



SOLINGEN.BUSINESS

HEUTE DABEI

Leonie Schubert

Business Service & Arbeitsmarkt

Elmar Jünemann

Mitglied der Geschäftsführung

Phil Derichs

Geschäftsführer





Worum geht es heute

Retrospektive







NOTWENDIGKEIT

Die Transformation entstand aus der Notwendigkeit, nicht der Theorie!

- Externe Einflüsse
- Krisen
- Steigender Druck
- Reputationsverlust
- Meinungsbildung
- Fokusverlust

NEW WORK

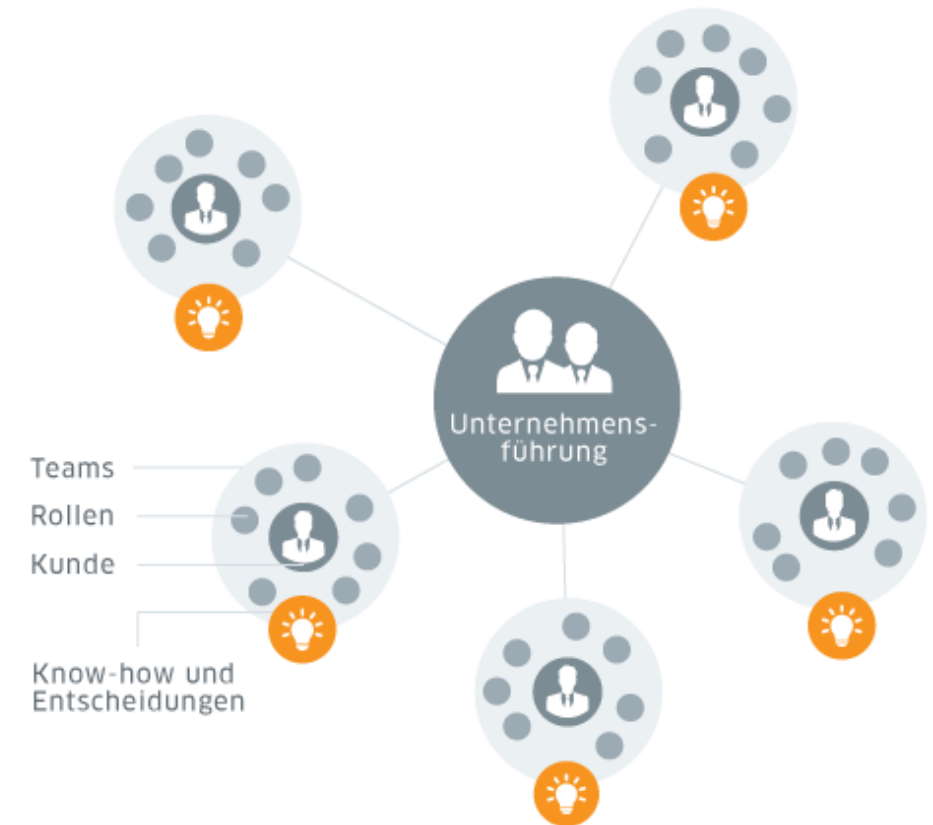
CATEGORY	BUILDERS	BABY BOOMERS	GENERATION X	GENERATION Y	GENERATION Z	GEN ALPHA
Slang terms	 <p>We prefer proper English if you please</p> <p>Born: < 1946 Age: 74+</p>	<p>Be cool Peace Groovy Way out</p> <p>Born: 1946-1964 Age: 55-73</p>	<p>Dude Ace Rad As if Wicked</p> <p>Born: 1965-1979 Age: 40-54</p>	<p>Bling Funky Doh Foshizz Whassup?</p> <p>Born: 1980-1994 Age: 25-39</p>	<p>Fam GOAT Slay Yass queen</p> <p>Born: 1995-2009 Age: 10-24</p>	<p>lit yeet hundo oof rn idrc</p> <p>Born: 2010-2024 Age: under 10</p>
Social markers	World War II 1939-1945	Moon landing 1969	Stock market crash 1987	September 11 2001	GFC 2008	Trump / Brexit 2016
Iconic cars	 <p>Model T Ford Final, 1927</p>	 <p>Ford Mustang 1964</p>	 <p>Holden Commodore 1978</p>	 <p>Toyota Prius 1997</p>	 <p>Tesla Model S 2012</p>	 <p>Autonomous vehicles 2020s</p>
Iconic toys	 <p>Roller skates</p>	 <p>Frisbee</p>	 <p>Rubix cube</p>	 <p>BMX bike</p>	 <p>Folding scooter</p>	 <p>Fidget spinner</p>
Music devices	 <p>Record player LP, 1948</p>	 <p>Audio cassette 1962</p>	 <p>Walkman 1979</p>	 <p>iPod 2001</p>	 <p>Spotify 2008</p>	 <p>Smart speakers Now</p>
Leadership style	 <p>L - Leader I - New leaders</p> <p>Controlling</p>	 <p>Directing</p>	 <p>Coordinating</p>	 <p>Guiding</p>	 <p>Empowering</p>	 <p>Inspiring</p>
Ideal leader	Commander	Thinker	Doer	Supporter	Collaborator	Co-creator
Learning style	Formal	Structured	Participative	Interactive	Multi-modal	Virtual
Influence/advice	Officials	Experts	Practitioners	Peers	Forums	Chatbots
Marketing	Print (traditional)	Broadcast (mass)	Direct (targeted)	Online (linked)	Digital (social)	In situ (real-time)

HIERARCHIE – AGIL

Hierarchische Organisation



Agile Organisation



AGILE ORGANISATIONSSTRUKTUR

VORHER

- Pyramidenförmige Hierarchie
- Top-Down-Kommunikation
- Mehrere Entscheidungsebenen
- Starre Organigramme
- Langwierige Freigabeprozesse



NACHHER

- Cross-funktionale Projektteams
- Projektpartner-Modell mit Entscheidungsbefugnis
- Führung direkt im Team
- Orts- & zeitunabhängiges Arbeiten
- Fehlerkultur: Lernen statt Schuldzuweisung



Time for a change



BERG-PITCH
SOLINGEN

SOLINGEN.BUSINESS

DAS STARTUP
EVENT IM
BERGISCHEN

Ein Projekt von
SOLINGEN
BUSINESS

DE
HEA
CA
AWA
by K

Neue Nischen

A man with glasses and a beard, wearing a black and white Adidas t-shirt, is working in a workshop. He is holding a power drill and standing next to a large wooden frame he is constructing. The frame is made of light-colored wood and is positioned in the center of the room. To the right, there is a white machine with several black spools of material. In the background, there is a staircase and a fire extinguisher. The floor is concrete, and there are stacks of wood in the foreground.

Nischen neu denken

Das ist die (Un-)Kooperierz

- Förderung der Innovationskraft des landesweiten Startup-Ökosystems
- Fokus: Austausch von Ideen, Entwicklung von Kooperationen, gemeinsames Lösen von Herausforderungen
- Unterstützt durch das Ministerium für Wirtschaft, Industrie, Klimaschutz und Energie des Landes NRW (MWIKE)

Digitale
Wirtschaft

SOLINGEN.BUSINESS

SOLINGEN
BUSINESS



IMPULSGEBER
FÜR INNOVATION

www.solingen-business.de

Multiplikatoren

STARTUP UNIT

SOLINGEN.BUSINESS

Solingen.Business bietet die End-to-End Lösung für Unternehmensgründungen - von der Ideenphase bis hin zum standortorientierten Wachstum und Exit.

Ausgezeichnet als
Innovativste
Wirtschaftsförderung

FdW Forum deutscher
Wirtschaftsförderungen

HOCHSCHULNETZWERK
WIRTSCHAFTSFÖRDERUNG

- 2. Validierung & Entwicklung**
- Inkubator
 - Accelerator

- 4. Reifephase**
- Alumni
 - Solingen.Business

- 5. Exit-Phase**
- Business Services

- 3. Markt- & Wachstumsphase**
- Accelerator
 - berg-pitch
 - Alumni

- 1. Ideen - & Entdeckungsphase**
- Gründungsberatung/
Startercenter.NRW
 - Inkubator

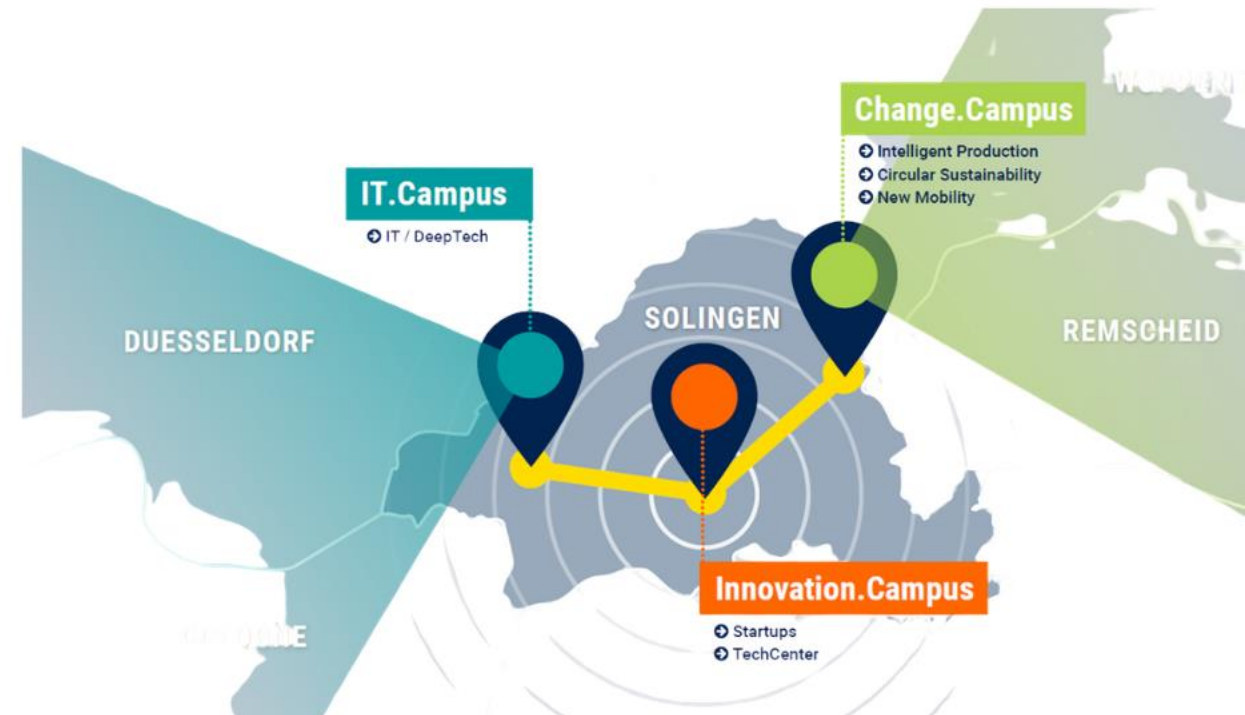
- Für alle Phasen:**
- Startup Scouting
 - Startup Services
 - Infrastruktur
 - Workshops/
Schulungen

 **Coworking Space
DES JAHRES**
(Ausgezeichnet als
besten kommunalen
Coworking-Space
Deutschlands)



INNOVATIONBELT

- Neu denken
- Politik einbinden
- Möglichkeiten entdecken
- Gemeinsam



SOLINGEN
BUS



Plattformen bieten

Reallabore schaffen



A group of people are sitting at a long wooden table outdoors, working on laptops. The scene is set in front of a building with large glass windows and a wooden wall. The people are dressed in casual business attire. In the foreground, a woman with blonde hair in a braid, wearing a red and white floral dress, is looking at her laptop. Next to her, a man in a white polo shirt is also working. Further back, other individuals are visible, some looking at their screens and others in conversation. The table is cluttered with various items including laptops, a green bottle, a black mug, and a smartphone. The overall atmosphere is one of collaborative work in a relaxed, outdoor setting.

Zusammen anders



Mittendrin

Netzwerke nutzen






Sichtbarkeit

AUSZUG SPILL OVER



**TECHBOOST
STARTUP**

Ein Programm der 



IVSH
Industrieverband Schneid-
und Haushaltwaren



Bergische Industrie- und Handelskammer
Wuppertal-Solingen-Remscheid

CBS
INTERNATIONAL
BUSINESS SCHOOL



STADTMARKETING
Klingenstadt Solingen



accelerate.nrw
powered by 



LVR-Industriemuseum
GESENKSCHMIEDE HENDRICHS

**DIE
BERGISCHEN
DREI**

BERGISCHE
STRUKTUR- UND
WIRTSCHAFTS-
FÖRDERUNGS-
GESELLSCHAFT



Ministerium für Wirtschaft,
Industrie, Klimaschutz und Energie
des Landes Nordrhein-Westfalen



**WIRTSCHAFTSJUNIOREN
SOLINGEN**

**DIE BERGISCHE
KRANKENKASSE**

FOURTEXX®
HUMAN RESOURCES MANAGEMENT
EXCELLENT SERVICES & SOLUTIONS

Deutsche Bank 



Meilensteine



MISSION

Solingen.Business als One-Stop Anlaufstelle

- Wirtschaftsförderung als durchgängigen Service für Unternehmen
- Stabilisierende Grundlagen bis zu zukunftsgerichteten Entwicklungsthemen
- Verbindende Plattform zwischen Unternehmen, Verwaltung und Politik
- Schaffung von Orientierung, Ermöglichung von Wachstum und wirksame Unterstützung über alle Unternehmensphasen hinweg



MISSION

Solingen als Hub für Wachstum und Innovation

- Infrastruktur, Plattformen und gezielte Förderung für Startups
- Individuelle Begleitung und Vernetzung
- Solingen als attraktiven Gründungsort positionieren
- End-to-End-Betreuung
- Praxisnahe Startup-Methodik
- Netzwerk über die Region hinaus



WAS ANDERE WIRTSCHAFTSFÖRDERUNGEN MITNEHMEN KÖNNEN

KERNBOTSCHAFTEN

- ✓ Agile Organisation erfordert Mut, Transparenz und aktive Führung
- ✓ Von Innen heraus wachsen. Externe Impulse nicht zu früh einholen
- ✓ Transformation aus der Not geboren – zur Stärke geworden
- ✓ Entscheidungsbefugnis gehört in die Projektteams
- ✓ Digitalisierung überzeugt durch sichtbaren Mehrwert
- ✓ Coworking schafft einzigartigen Zugang zur Wirtschaft
- ✓ „Nein sagen“ ist eine Kernkompetenz
- ✓ Jeder ist entscheidend und Netzwerkmanager, Kooperation als DNA

SOLINGEN
BUSINESS

NICHTS
VERPASSEN



0212 24940



Solingen.Business@solingen.de

Informationen über aktuelle Themen, Aktivitäten, Wirtschaftsnews und Veranstaltungen